

ИССЛЕДОВАНИЕ
ПРЕДСТАВЛЕНИЙ ОБ
ЭМОЦИОНАЛЬНОМ
ИНТЕЛЛЕКТЕ
У ПРЕДСТАВИТЕЛЕЙ СОЦИОНОМИЧЕСКИХ
ПРОФЕССИЙ

12-е Международные чтения памяти Л.С. Выготского

Орёл Е., Хавенсон Т., НИУ ВШЭ

Цель исследования

2

Изучить структуру представлений об эмоциональном интеллекте у психологов-практиков как представителей социономических профессий.

Задачи исследования:

- Классификация компонентов ЭИ
- Эмпирическое исследование для определения важности выявленных компонентов

Классификация компонентов ЭИ

3

- 6 методик диагностики ЭИ, 31 фактор из разных моделей
- 12 экспертов
- 5 компонентов ЭИ, полученных на основе анализа существующих моделей

Классификация компонентов ЭИ

4

Распознавание собственных эмоций

- Легко понимает, что чувствует в данный момент / Не может понять, что чувствует в данный момент

Распознавание эмоций других людей

- Легко понимает / Не понимает, что другой человек чувствует в данный момент
- Способен / Не способен отличить искренние чувства от притворства

Управление собственными эмоциями

- Легко / С трудом контролирует внешние проявления своих эмоций
- Легко успокаивается / С трудом отходит от негативных переживаний

Управление эмоциями других людей

- Легко / С трудом устанавливает контакт с другим человеком
- Может / Не может влиять на настроение других людей

Выражение эмоций

- Легко / С трудом выражает свои эмоции

Эмпирическое исследование важности выявленных компонент

5

Виньетки – это короткое описание гипотетического события, ситуации или человека.

Описания конструируются из равного числа дихотомических переменных-факторов, которые случайным образом варьируются от виньетки к виньетке.

Виньетки

6

Опросник содержал 36 виньеток: в 18ти из них героями были мужчины, и в 18ти – женщины.

Фёдор редко отдаёт себе отчет в том, что его захлестывают эмоции. Он не умеет сдерживать свои чувства, но легко находит пути выражения собственных эмоций, в том числе с малознакомыми людьми и в стрессовых ситуациях. В общении ему тяжело дается понимание того, что чувствуют другие. Он с трудом устанавливает контакт с собеседником и ему не удается влиять на настроение других людей и убеждать их в своей правоте.

Пожалуйста, оцените по шкале от 1 до 10 уровень эмоционального интеллекта героя каждого портрета.

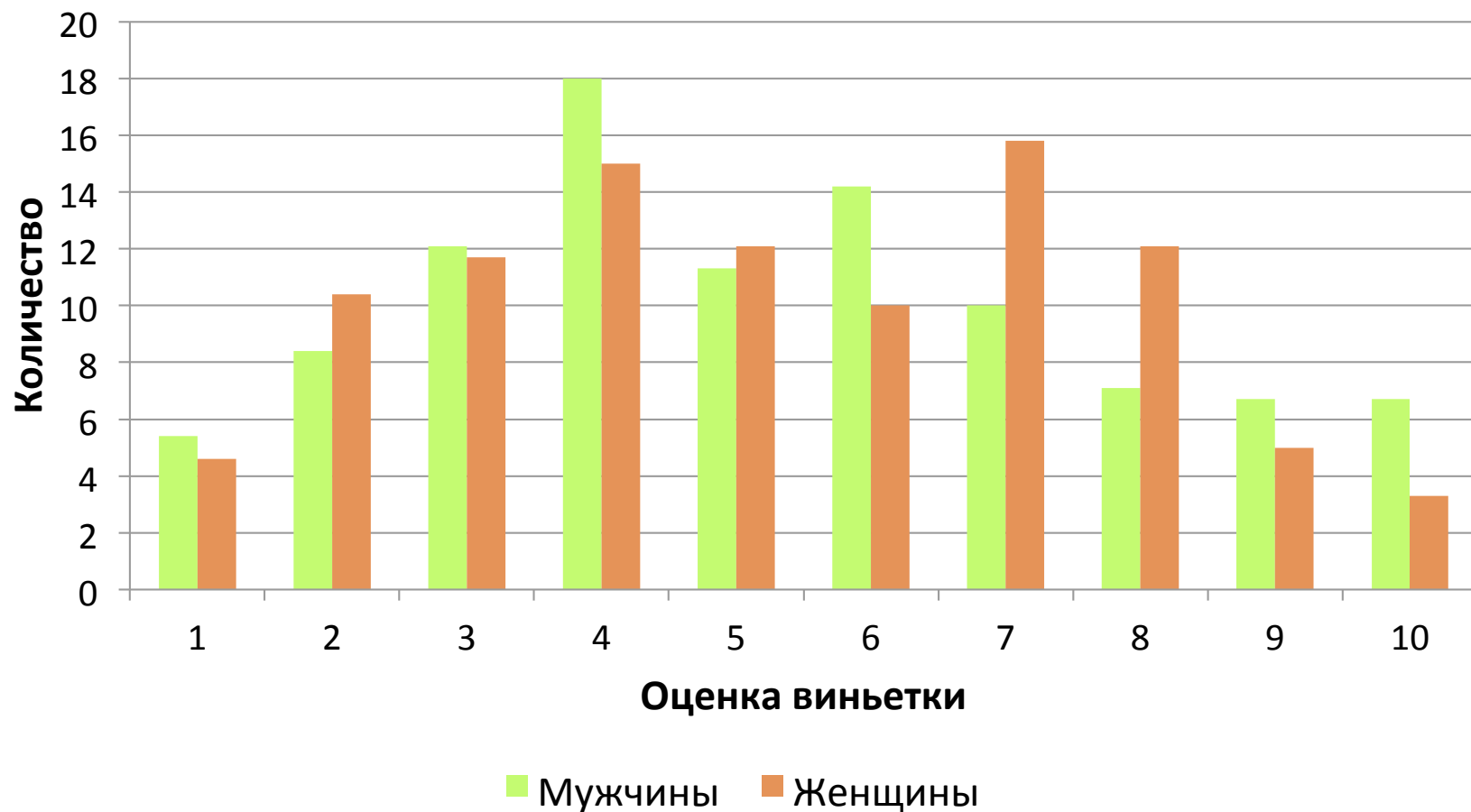
Выборка

7

- 57 респондентов (50 женщин, 7 мужчин)
- Все – профессиональные психологи
- 40 полностью заполненных анкет
- От 7 до 22 ответов на каждую виньетку

Результаты: описательная статистика

8



Разница средних оценок для присутствия и отсутствия фактора

9

	Мужчины			Женщины		
	Есть	Нет	Разница	Есть	Нет	Разница
Распознавание своих эмоций	6,0 (0,2)	4,0 (0,22)	2*	5,9 (0,17)	3,8 (0,25)	2,1*
Распознавание эмоций других	6,4 (0,17)	3,1 (0,16)	3,1*	6,1 (0,17)	3,5 (0,2)	2,6*
Управление своими эмоциями	6,7 (0,23)	4,6 (0,18)	2,1*	6,5 (0,2)	4,5 (0,18)	2*
Управление эмоциями других	7,1 (0,22)	4,1 (0,16)	3*	6,9 (0,22)	4,4 (0,17)	2,5*
Выражение эмоций	5,7 (0,22)	4,7 (0,23)	1**	5,7 (0,22)	4,9 (0,21)	0,8**

В скобках указано станд. откл.

* t-test значим на 1% уровне.

** t-test значим на 5% уровне.

Размерность виньетки и ЭИ

10

- Коэффициент корреляции между размерностью виньетки и оценкой ЭИ по ней равен 0,79 ($p\text{-value} < 0,000$) для мужчин и 0,76 ($p\text{-value} < 0,000$) для женщин.
- Присутствие любого фактора увеличивает среднюю оценку ЭИ героя виньетки.

Регрессионная модель

11

- Y – оценка виньетки
- X_1 – X_5 – наличие или отсутствие того или иного фактора.
- Выборка была разделена по полу.

Значимость факторов ЭИ

12

Мужчины ($R^2 = 0,7$)



- Управление эмоциями других людей
- Распознавание эмоций других людей
- Распознавание собственных эмоций
Управление собственными эмоциями
- Выражение эмоций

Женщины ($R^2 = 0,6$)



- Управление эмоциями других людей
- Распознавание эмоций других людей
Управление собственными эмоциями
- Распознавание собственных эмоций
- Выражение эмоций

Факторы перечислены в порядке убывания регрессионных коэффициентов

Выводы

13

- Для психологов, как для представителей социномических профессий, управление и распознавание эмоций других людей оказывается более важным, чем управление и распознавание собственных эмоций.
- Этот эффект более выражен у мужчин-психологов, чем у женщин-психологов.

Выводы

14

- Полученные регрессионные коэффициенты могут рассматриваться, как веса компонентов ЭИ. Однако значение R^2 показывает, что перечисленные компоненты не полностью описывают понятие ЭИ.
- Несмотря на то, что средние значения оценок ЭИ для мужчин и для женщин не отличаются, можно заметить, что оценки героев-женщин смещены в сторону низких баллов.

15

Спасибо за внимание!

Методики, использованные для классификации компонентов ЭИ

16

- Mayer-Salovey-Caruso Emotional Intelligence Test (MSCEIT) [Mayer et al., 2004]
- Bar-On Emotional Quotient Inventory (EQ-i) [Bar-On, 2005]
- Emotional Competence Inventory-360 (ECI) (R. Boyatzis, D. Goleman, and K. Rhee)
- Эмоциональный Интеллект (ЭМИн) [Люсин, 2004]
- Levels of Emotional Awareness (LEAS) [Lane et al., 1990]
- Emotional Accuracy Research Scale (EARS) [Mayer, Geher, 1996]

Компоненты ЭИ: признак выражен

17

- **Распознавание собственных эмоций:** почти всегда способен отследить у себя возникновение эмоции, определить ее, а также понять, из-за чего она возникла, и отделить ее от других эмоций, которые он испытывает в данный момент времени
- **Распознавание эмоций других людей:** легко распознает чувства других людей, даже когда те не стремятся их показывать, замечает неискренность

Компоненты ЭИ: признак выражен

18

- **Управление собственными эмоциями:** эффективно управляет своими эмоциями, легко концентрируется, в том числе в ситуации стресса, способен сдерживать проявление сильных эмоций и войти в желаемое эмоциональное состояние
- **Управление эмоциями других людей:** легко может изменять в глазах собеседника привлекательность и значимость тех или иных вещей, без труда устанавливает контакт практически со всеми, создает желаемый эмоциональный фон и умеет целенаправленно воздействовать на эмоциональное состояние других людей

Компоненты ЭИ: признак выражен

19

- **Управление эмоциями:** легко находит пути выражения собственных эмоций, в том числе с малознакомыми людьми и в стрессовых ситуациях

Компоненты ЭИ: признак не выражен

20

- **Распознавание собственных эмоций:** ему сложно определить, что за чувства он испытывает в данный момент, а также редко отдает себе отчет в том, что его захлестывают эмоции.
- **Распознавание эмоция других людей:** тяжело дается понимание того, что чувствуют другие, редко может отличить неискренность в проявлении чувств других людей

Компоненты ЭИ: признак не выражен

21

- **Управление собственными эмоциями:** не сдерживает собственные эмоции, тяжело и долго выходит из сильных эмоциональных состояний, испытывает трудности с концентрацией в ситуации стресса
- **Управление эмоциями других людей:** с трудом устанавливает контакт с собеседником, не способен целенаправленно воздействовать на эмоциональное состояние других людей, изменять в глазах собеседника привлекательность и значимость тех или иных вещей

Компоненты ЭИ: признак не выражен

22

- **Управление эмоциями:** испытывает трудности с выражением собственных эмоций даже с близкими людьми и в спокойной, нестрессовой обстановке